



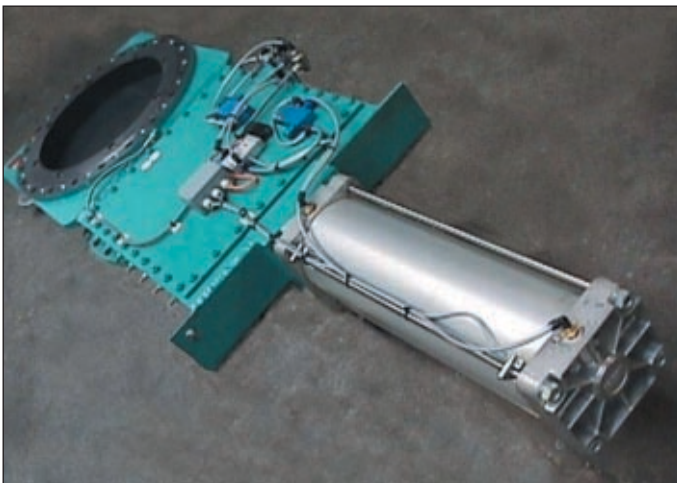
# Schütte

Schüttgutkomponenten  
Big Bag Technik  
Absaugtechnik  
After Sales Service



## Schütte

**Schüttgutkomponenten**  
**Schüttgutschieber**  
**GAS und GAS+PAM**  
**Schweißkonstruktions-Schüttgutschieber**  
**mit druck- und gasdichten Gehäusen**



### Einsatzgebiete

Zum Absperrn, Dosieren sowie zum Ein- und Ausschleusen trockener, frei fließender und rieselfähiger Schüttgüter im Druckbereich.

Schieber Typ GAS werden kundenspezifisch entwickelt und gebaut. Dadurch ist es uns möglich, für jede Anwendung den passenden Schieber zu liefern.

Schieber vom Typ GAS werden im Einsatz bei Vakuum- oder Druckanwendungen mit der aufblasbaren PAM Dichtung ausgerüstet.

### Funktionsmerkmale

- Großer Verdrängungsraum im vorderen Schließbereich, daher kein Verklemmen bei Durchtrennung einer stehenden Materialsäule
- Kurze Schließ- und Öffnungszeiten (<2 sec)
- Flexible Dimensionierung (rund, quadratisch, rechteckig, kombiniert)
- Staub-, druck- und gasdicht gekapseltes Gehäuse
- Einfache Betriebsüberwachung
- Als Arbeitsschieber für hohe Schalthäufigkeit einsetzbar

## Schütte Industrieservice GmbH

Gennaer Str. 66 ■ 58642 Iserlohn  
Postfach 7554 ■ 58613 Iserlohn  
Tel.: +49 2374 92930 ■ Fax: +49 2374 929310  
E-Mail: info@schuette-is.com  
www.schuette-is.com

### Ausstattung

Gehäuse aus S235JR, HII, 1.4301, 1.4401, 1.4571, 1.4828, etc. – je nach Aufgabenstellung

Schieberblatt W.Nr. 1.4541 oder 1.4571 Beschichtung optional

Schieberblattabstützung durch Exzenter-Gleitnocken oder Rollen

### Dichtungsqualitäten

MVQ, Floursilikon, Viton, EPDM, hitzestabilisiertes Silikon bis 300°C. Je nach Aufgabenstellung statische oder aufblasbare Dichtung.

### Nennweite/Flansche

Flansche nach DIN PN10 oder ANSI 150 Lbs

Sonderflansche auf Anfrage

### Betätigung

- Handrad
- Elektro-pneumatisch
- Elektro-pneumatisch mit Stellungsregler
- Motorisch
- Hydraulisch

### Optionen

- Zwischenstellungen zum Dosieren
- Ex-Schutz von Antrieb, Magnetventil, Endschalter und Klemmenkasten
- Antihaft-Beschichtungen
- ATEX Zertifikate auf Anfrage



Schüttgutkomponenten  
Big Bag Technik  
Absaugtechnik  
After Sales Service



## Schütte

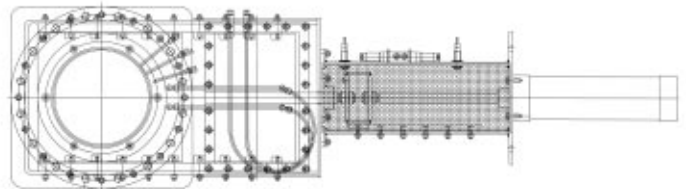
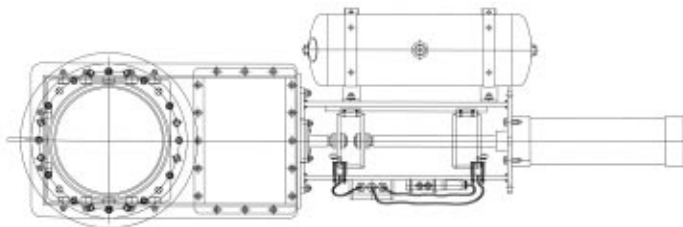
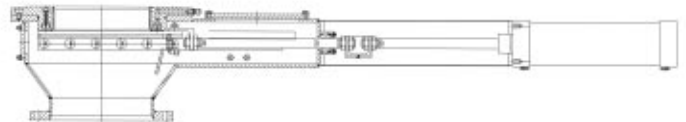
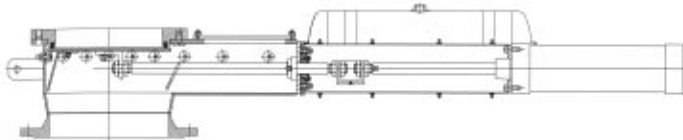
**Schüttgutkomponenten  
Schüttgutschieber**

**GAS**

**Schweißkonstruktions-Schüttgutschieber  
mit gasdichten Gehäusen**

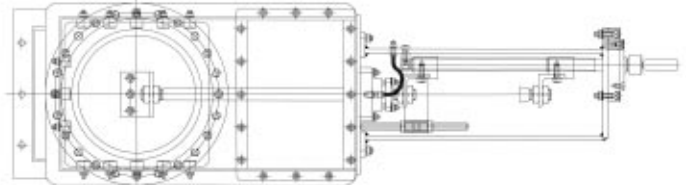
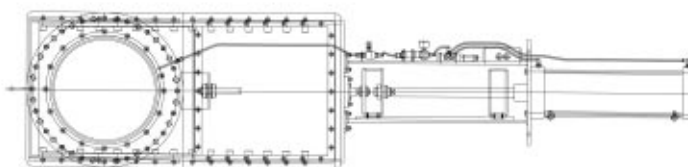
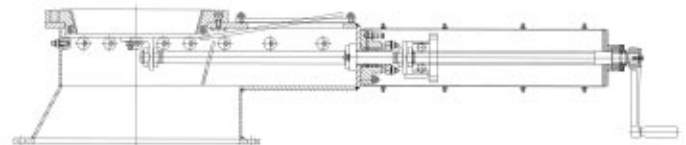
## Schütte Industrieservice GmbH

Gennaer Str. 66 ■ 58642 Iserlohn  
Postfach 7554 ■ 58613 Iserlohn  
Tel.: +49 2374 92930 ■ Fax: +49 2374 929310  
E-Mail: [info@schuette-is.com](mailto:info@schuette-is.com)  
[www.schuette-is.com](http://www.schuette-is.com)



GAS DN300 pneumatisch,  
Auslauf DN350 (Maße auf Anfrage)

GAS-HTCS+PAM DN400, mit Wasserkühlung  
für Schieberblatt und Einlauftrichter  
(Maße auf Anfrage)



GAS+PAM DN500 pneumatisch, mit aufblasbarer  
PAM-Dichtung und großer Reinigungsöffnung  
(Maße auf Anfrage)

GAS DN300 Hand, umrüstbar auf motorischen Antrieb  
(Maße auf Anfrage)

Die hier exemplarisch aufgeführten Schieber sind erfolgreich bei Kunden in aller Welt im Einsatz. Wenn Sie Informationen zu Ihrer Anwendung brauchen, wenden Sie sich bitte an unseren Vertrieb.